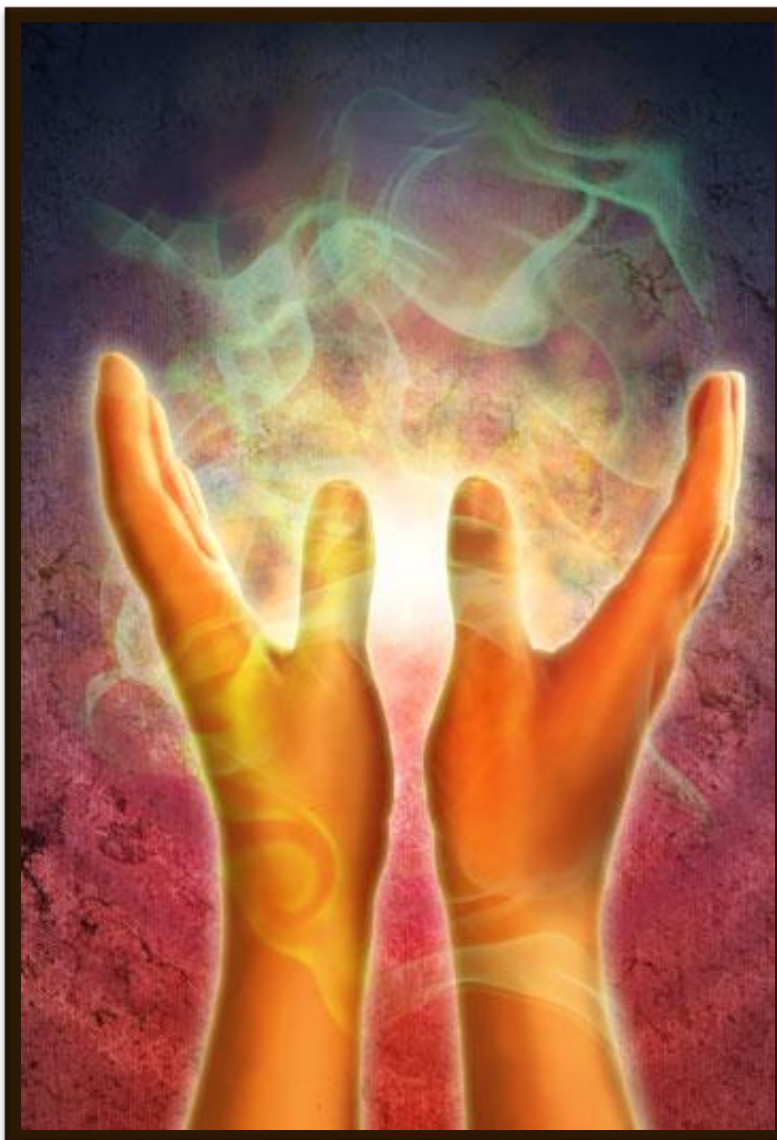




INSTITUTO UNIVERSITARIO

AITEAS



CURSO DE REIKI USUI TIBETANO NIVEL I

MODALIDAD ONLINE O PRESENCIAL



QUÉ ES EL REIKI

Reiki es una palabra japonesa que significa energía vital universal; en la actualidad, esa palabra se está utilizando para identificar el Sistema Usui de Curación Natural. Rei significa universal y se refiere a la parte espiritual, a la esencia energética cósmica, que interpenetra todas las cosas y circunda todos los lugares. Ki es la energía vital individual que rodea nuestros cuerpos, manteniéndolos vivos, y está presente, fluyendo, en todos los organismos vivos; cuando la energía Ki sale de un cuerpo, ese cuerpo deja de tener vida.

El Reiki es un proceso de encuentro de esas dos energías: la energía universal con nuestra porción física, y ocurre después de que la persona es sometida a un proceso de sintonización o iniciación en el método, hecho por un maestro capacitado.

A QUIÉN VA DIRIGIDO EL CURSO

A todas aquellas personas que, sin conocimientos previos deseen aprender Reiki y, también, a aquellos que ya son profesionales de la salud (enfermeros, médicos, masajistas, fisioterapeutas, farmacéuticos, terapeutas naturistas, herbolarios, balnearios, Spas...) que quieran ampliar su práctica laboral.

DURACIÓN Y HORARIOS

- Modalidad Online: 25 horas totales que se cursan en 1 mes. Inicio en cualquier momento una vez formalizada la matrícula.
- Modalidad Presencial: 25 horas totales que se cursan en 1 sesión de 8 horas presenciales y 17 horas online. Para iniciar la formación consulta las próximas fechas disponibles.

CÓMO FORMALIZAR LA INSCRIPCIÓN

Cumplimentar y firmar el formulario de inscripción y enviarlo a: info@ait eas.org.

TITULACIÓN OBTENIDA

Al finalizar el curso y completar satisfactoriamente sus actividades, se expedirá al alumno un diploma profesional especificando la carga lectiva. El Diploma está certificado por la Federación Española de Reiki.



SALIDAS PROFESIONALES

Las principales salidas profesionales están orientadas a: ejercicio libre de la profesión, centro de salud y de rehabilitación, clubs y centros deportivos, centros de formación, hoteles, balnearios, spas y centros afines.

PRECIO Y FORMA DE PAGO

- Modalidad Online: Pago en una sola cuota de 150 euros (por domiciliación bancaria).
- Modalidad Presencial: Pago en una sola cuota de 150 euros (por domiciliación bancaria).

TEMARIO

- ¿Qué es el Reiki?
- Historia del Reiki
- El Reiki, ventajas y beneficios
- Cómo funciona el Reiki
- El simbolismo del Reiki
- Cómo convertirse en un canal de Reiki
- La división del Reiki
- Precios de los seminarios
- Los 5 principios del Reiki
- Los canales energéticos del hombre (Chakras)
- Meditación y Reiki
- Cho Ku Rei
- Cómo y dónde aplicar el Reiki
- El Autotratamiento
- Tratamiento a otras personas
- Tratamientos especiales
- Los entrenamientos y otras consideraciones
- Experiencia con el primer grado
- Extras